

KULTURPASS

Neuenhaus 2026



Johanna Summer und Jakob Manz
Samstag. 14. Februar. 20 Uhr.



Harald Schmidt
Samstag. 14. März. 20 Uhr.



Best of Twen! - 10 Jahre Frauenpower
Sonntag. 19. April. 17 Uhr.

Anny Hartmann: „Klima-Ballerina“
Samstag. 9. Mai. 20 Uhr.



Sebastian Knauer (Klavier)
Sonntag. 28. Juni. 17 Uhr.

Corinna Bilke: Konzert für die ganze Familie
Sonntag. 13. September. 17 Uhr.



Armanda ten Brink und Hendrik Veldink
Samstag. 26. September. 20 Uhr.

Schellack
Samstag. 7. November. 20 Uhr.



**24. Niedergrafschafter
Konzerthighlight in Emlichheim**

Joel – a Tribute to Billy Joel
Freitag. 13. November. 20 Uhr.

Lennart Schilgen
Samstag. 28. November. 20 Uhr.



Johanna Summer (Klavier) und Jakob Manz (Saxophon)



Samstag. 14. Februar. 20 Uhr
Aula des Lise Meitner Gymnasiums

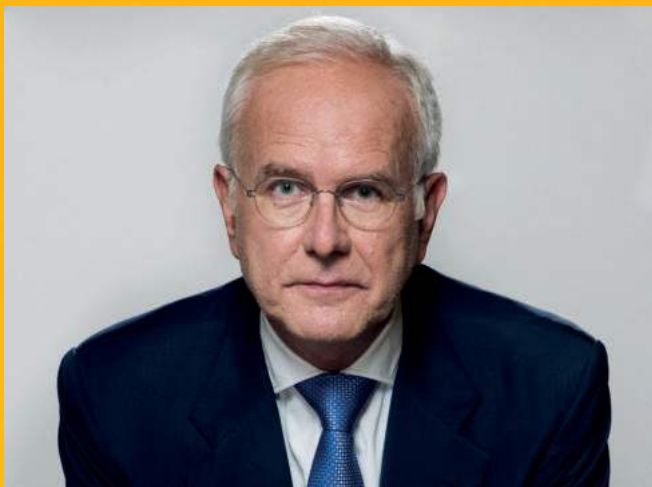
Das Duo von Pianistin Johanna Summer und Saxofonist Jakob Manz ist ein seltener Glücksfall des jungen deutschen Jazz. Ohne Zweifel zählen die beiden zu den meistbeachteten Entdeckungen im jungen deutschen Jazz der vergangenen Jahre. Nun treten Jakob Manz und Johanna Summer im Duo in ein inniges, offenes und schillerndes Zwiegespräch. Auf Basis von Eigenkompositionen, Standards und neueren Jazz-Klassikern erschaffen Manz und Summer ein eigenes musikalisches Universum, mal zart und zerbrechlich, mal rhythmisch zupackend, mal mitreißend melodisch.

VVK: 25,- AK : 27, -
Schüler und Studenten: 12,50
Ermäßigung mit GN-Card: 2,-
Vorverkauf über kulturpass-neuenhaus.de



Harald Schmidt

Ich über mich. Ein grenznaher Überraschungsabend



Samstag. 14. März. 20 Uhr
Aula des Lise Meitner Gymnasiums

Harald Schmidt gehört zu den bekanntesten Persönlichkeiten in der deutschsprachigen Medienlandschaft. Er hat alle Fernsehpreise erhalten. Er ist seit 2008 Ensemblemitglied im Schauspiel des Württembergischen Staatstheaters Stuttgart, wo er seit 2019 regelmäßig wieder Soloauftritte absolviert. So kündigt Harald Schmidt sein Gastspiel in Neuenhaus an: „In seinem niederschwelligen Heimatabend beantwortet Deutschlands intelligentester Entertainer (Selbsteinschätzung) vorwiegend Fragen, die niemand stellt. Da zum heutigen Zeitpunkt weder Regierung noch Staatsform für den 14. März 2026 verlässlich vorhergesagt werden können, entscheidet der international gefeierte Künstler (Salzkammergut, Niederösterreich, deutschsprachige Schweiz) erst kurz nach Schließung der Saaltüren über die Themen. Vermutlich was mit Sondervermögen, NATO und gesellschaftlichen Zusammenhalt, Stand jetzt. Und Klima natürlich. Ach so, und Rente. Und natürlich Dieselsubvention. Ein Schulabschluss ist für das Verständnis hilfreich, aber nicht zwingend. Niemand wird ausgegrenzt. Zwerchfellattacken und im Hals steckenbleibendes Lachen sind garantiert.“

VVK: 42,- AK : 45,-

Schüler und Studenten: 20,-

Ermäßigung mit GN-Card: 2,-

Vorverkauf über kulturpass-neuenhaus.de



OLB-Stiftung

WENN

versichern,

DANN

persönlich!

**Vertretung
Heinz-Bernd Voet e.K.**

Lager Str. 9 49828 Neuenhaus
Tel. 05941 8722
voet@vgh.de

 Finanzgruppe

VGH 
fair versichert

**Ihr macht
viel Theater,
und wir
gutes Banking.**

- Jederzeit Banking – auch von unterwegs
- Überweisungen durchführen und Kontobewegungen im Blick haben
- Multibankenfähig: alle Bankverbindungen in einer App
- Rechnungen per Fotoüberweisung begleichen
- Brokerage-Funktion: Aktiendepots und Fonds übersichtlich in der App

Wir machen den Weg frei.



**Jetzt
VR Banking App
downloaden.**

Twen: Best of Twen! - 10 Jahre Frauenpower



Sonntag. 19. April. 17 Uhr
Aula des Lise Meitner Gymnasiums

Was 2016 als Herzensprojekt ehemaliger Sängerinnen des Mädchenchors Experience begann, ist heute ein fester Bestandteil der musikalischen Landschaft der Niedergrafschaft: der Frauenchor Twen! der Musikschule Niedergrafschaft unter der Leitung von Armanda ten Brink. Die Gründung des Chores war ein Neuanfang, nach vielen Jahren engagierten Stimmtrainings und Gesangsunterrichts – getragen von der Freude am gemeinsamen Singen. Twen! steht heute für Vielfalt – nicht nur in den Stimmen, sondern auch im Repertoire: Ob Klassik, Jazz, Musical oder Pop, gesungen wird in verschiedenen Sprachen und Stimmarten. Der Chor überzeugt mit seiner musikalischen Bandbreite, stimmlichen Qualität und spürbaren Bühnenfreude. Anlässlich des 10-jährigen Jubiläums erwartet Sie ein ganz besonderes Konzert: Ein „Best of“ aus einem Jahrzehnt Chorgeschichte, gespickt mit neuen Highlights, die die musikalische Entwicklung und die kreative Energie von Twen! hörbar machen.

VVK: 22,- AK : 24, -
Schüler und Studenten: 11, -
Ermäßigung mit GN-Card: 2,-
Vorverkauf über kulturpass-neuenhaus.de

OLB | OLB-Stiftung



Immobilienvermittlung

mit Strategie

olb.de/immobilien

Heiko Ennen
Immobilienexperte
Nordhorn
05921 830-160

Bernd Eistrup
Immobilienexperte
Niedergrafschaft
05921 830-150



Weitere Infos: www.difb.net/banken-qualitatstest; www.difb.net/ehrung-der-besten-banken

**Die beste Beratung.
Beim Testsieger.
Bei Ihrer Sparkasse.**

Jetzt Termin vereinbaren:

05921 98-0

sparkasse-nordhorn.de

Weil's um mehr als Geld geht.



**Kreissparkasse
Grafschaft Bentheim
zu Nordhorn**

Anny Hartmann: „Klima-Ballerina“



Samstag. 9. Mai. 20 Uhr
Aula des Lise Meitner Gymnasiums

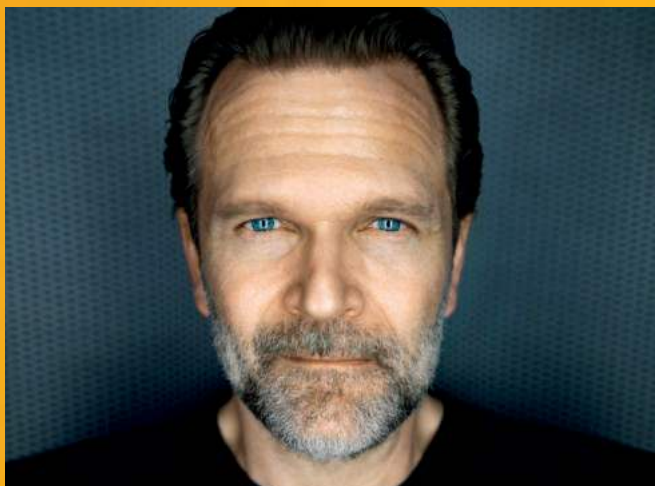
Die studierte Diplom-Volkswirtin besitzt das Handwerkszeug, um wirtschaftliche und politische Zusammenhänge erstens analysieren und zweitens amüsant, bissig und leicht nachvollziehbar vermitteln zu können. Ihr Humor ist ansteckend, ihre Haltung inspirierend. Umweltschutz muss kein Verbotsregime bedeuten, sondern kann unser Leben bereichern. Lassen Sie sich überraschen, wie heiter und kreativ Anny Hartmann mit Lösungsvorschlägen um die Ecke kommt. In ihrem neuen Solo „Klima-Ballerina“ tanzt sie sogar – und zwar den Mächtigen auf der Nase herum. Das hält jung und macht Hoffnung für die Zukunft.

VVK: 26,- AK : 28,-
Schüler und Studenten: 13,-
Ermäßigung mit GN-Card: 2,-
Vorverkauf über kulturpass-neuenhaus.de

OLB | OLB-Stiftung

Sebastian Knauer

Klavier



Sonntag. 28. Juni. 17 Uhr
Aula des Lise Meitner Gymnasiums

Sebastian Knauer ist einer der bedeutendsten deutschen Pianisten der Gegenwart. Seit seinem Konzertdebüt mit 14 Jahren in der Laeiszhalle seiner Heimatstadt Hamburg kann Sebastian Knauer inzwischen auf eine über 30 Jahre dauernde Konzertkarriere zurückblicken. In über 50 Ländern auf 4 Kontinenten hat Sebastian Knauer konzertiert. Sebastian Knauers sehr umfangreiches und vielseitiges Repertoire spiegelt sich in seinen inzwischen über 15 CD-Veröffentlichungen wider. Für seine CD „Überbach“ wurde er 2017 mit dem Klassik Echo ausgezeichnet. Die Aufnahmen „Bach & Sons“ und „Bach & Sons II“, gemeinsam mit dem Zürcher Kammerorchester, wurden hoch gelobt: „Brillant“ (Stern), „Fantastisch“ (Neue Zürcher Zeitung), „Exzellent“ (Die Presse Wien). Das Programm wird noch bekanntgegeben.

Auf dem Programm stehen Werke von W.A. Mozart, F. Schubert, L. van Beethoven und modernen amerikanischen Komponisten (G. Gershwin, A. Copland, u.a.).

VVK: 37,- AK : 39 , -
Schüler und Studenten: 12,50
Ermäßigung mit GN-Card: 2,-
Vorverkauf über kulturpass-neuenhaus.de

OLB | OLB-Stiftung

Corinna Bilke

Konzert für die ganze Familie



Sonntag. 13. September. 17 Uhr
Aula des Lise Meitner Gymnasiums

Mit Musik und Fantasie ist alles möglich! Bei Dauerregen zieht Corinna Bilke ihre Flip Flops an und verbringt einen „Tag am Strand“ oder unternimmt kurz vor dem Einschlafen eine spontane „Reise zum Mond“. Die Münsteraner Liedermacherin und Sängerin schreibt Jazz- und Popmusik für Familien! Ihr musikalisches Programm versprüht Freude und zaubert eine wunderbar wohlige Atmosphäre, sei es unter dem Meer, im Garten oder im Weltall. Ihre klare, unverwechselbare Stimme, ihre poetischen Texte und jazzigen Klänge laden zum Mitsingen, Abtauchen, Tanzen und Träumen ein! Ein musikalisches Erlebnis für Groß und Klein!

VVK: 12,- AK : 13,-
Kinder: 2,-
Ermäßigung mit GN-Card: 2,-
Vorverkauf über kulturpass-neuenhaus.de

OLB | OLB-Stiftung

#WIR MACHEN DAS!

„ Als erfahrener und kompetenter Dienstleister bieten wir Ihnen ein hochwertiges Leistungsspektrum.

Mit hohem Qualitätsbewusstsein und viel Leidenschaft für guten Service entwickeln wir in enger Abstimmung mit Ihnen die passende Lösung für Ihr Objekt.

“



Oldekamp GmbH & Co. KG
GARTEN- UND LANDSCHAFTSBAU

Carl-Zeiss-Straße 2a
D-49824 Emlichheim

✉ info@oldekamp.de

 [Oldekampgalabau](#)

 [oldekampgalabau](#)



Armanda ten Brink und Hendrik Veldink: Lieder, die die Welt noch braucht



Samstag. 26. September. 20 Uhr
Aula des Lise Meitner Gymnasiums

Lieder sind Geschichten und das Leben ist voller Geschichten. Die Vielfalt in verschiedenen Phasen des Lebens besingen wir mit unserer Musik. Von Gelassenheit bis Euphorie, von Natur oder Humor - kurzum: Lieder, die die Welt noch braucht. **Armanda ten Brink** verbindet seit vielen Jahren Chordirigat, Klavier und Gesang miteinander und leitet unterschiedlichste Chöre und Ensembles. Seit den 1980er Jahren prägt sie in unserer Region die Ausbildung junger Musikerinnen und Musiker – als Klavierdozentin, Chorleiterin und Gesangspädagogin. Der Bariton **Hendrik Veldink** ist ein vielseitiger Sänger, der sowohl im klassischen Konzertfach als auch im Bereich Chanson, Musical und Crossover beheimatet ist. Auch als Moderator tritt er regelmäßig auf, so etwa bei einem Piaf-Abend, in dem er musikalische Brücken zwischen französischer Chansonkultur und eigenen Darbietungen schlug.

VVK: 22,- AK : 24,-
Schüler und Studenten: 11,-
Ermäßigung mit GN-Card: 2,-
Vorverkauf über kulturpass-neuenhaus.de

OLB | OLB-Stiftung

Schellack



Samstag. 7. November. 20 Uhr
Aula des Lise Meitner Gymnasiums

Mit eigenen Arrangements erklingen wunderschöne Melodien zu Texten unterschiedlichster Genres. Mal gefühlvoll bis sentimental wie „Fly me to the moon“, mal frech und witzig wie „In der Bar zum Krokodil“, mal aber auch hintergründig und ernst wie im Lied: „Goodbye Johnny“. Es klingen Lieder, die auf den damaligen Schellackplatten gespielt wurden, welche in den 20er bis 50er Jahren weit verbreitet waren. Natürlich dürfen die bekannten Songs der „Comedian Harmonists“, Heinz Erhardt oder Hans Albers da nicht fehlen. Schellack, das sind Heinz-Joseph Bausen (Klavier), Jürgen Huth (Gitarre), Dieter Linnenbaum (Bass) Gerd Schippers-Ukena (Geige) und Tobias Klomp (Gesang und Moderation). Da viele Titel dem breiten Publikum bekannt sind, werden die Zuhörenden auch aktiv zum Mitsingen eingeladen. Selbst das Tanzbein kann bei dem ein oder anderen Tango-, Swing- oder Foxtrott geschwungen werden.

VK: 22,- AK: 24, -
Schüler und Studenten: 11, -
Ermäßigung mit GN-Card: 2,-
Vorverkauf über kulturpass-neuenhaus.de

24. Niedergrafschafter Konzerthighlight: Joel – a Tribute to Billy Joel

*Der Kulturpass ist
bei diesem Konzert
NICHT gültig!*



Freitag. 13. November. 20 Uhr
Forum Gymnasium an der Vechte Emlichheim

Eine Gemeinschaftsveranstaltung der Musikschule der Niedergrafschaft, der Kulturpassinitiative Neuenhaus und der Bürgergemeinschaft Emlichheim.

Unter der Leitung des Sängers und Pianisten Andy Fischer (Thomas Gottschalk ZDF, Heavytones/Stefan Raab) und seiner siebenköpfigen Band, unter anderem mit dem legendären Herb Jösch von den Heavytones an den Drums, erleben die Zuschauer eine mitreißende Show, die Billy Joels größten Hits gewidmet ist. Erleben Sie die zeitlosen Hits von Billy Joel in einem einzigartigen Konzertabend! Andy Fischer begeistert am Flügel und mit einfühlsamem Gesang, begleitet von Jürgen Sommerfelds virtuosen Saxophonklängen.

Die Performance vereint energiegeladene Arrangements mit emotionalen Interpretationen und lädt das Publikum ein, in die Welt von Klassikern wie „Piano Man“, „We didn't Start the Fire“ und „Uptown Girl“ einzutauchen. Andy Fischer und seine Band fangen nicht nur den ikonischen Sound Joels ein, sondern erzählen auch Geschichten über das Leben und die Inspirationen des Künstlers.

VVK 28,50, AK-Zuschlag 2,-.
Ermäßigung mit GN-Card: 1,50.
BGE-Mitglieder und **Kulturpass-Inhaber**
bekommen bei diesem Konzert 3 € Rabatt.
Schüler und Studenten: 5 € Rabatt



**Grafschafter
Volksbank eG**



**Volksbank
Niedergrafschaft eG**



ANTON MEYER BAUUNTERNEHMEN



DEINE
ZUKUNFT.
UNSERE
BAUSTELLE!

Lennart Schilgen

Abwesenheitsnotizen - Lieder & Gedichte



Samstag. 28. November. 20 Uhr
Aula des Lise Meitner Gymnasiums

Lennart Schilgen meldet sich mit seinem dritten Programm zurück – und glänzt durch Abwesenheit. Wenn er nicht gerade Konzerte gibt und Kleinkunstpreise einheimst (Prix Pantheon, Stuttgarter Besen, u.v.m.), macht er vor allem nämlich eins: sich davon. Dabei sind Lieder über die Ab- und Umwege in der Welt und im eigenen Kopf herausgekommen. Voller Leichtigkeit und Witz, aber auch ohne Scheu davor, sich den dunklen Ecken zu widmen. So wird diesmal teils jahrelang Unter-den-Teppich-Gekehrtes hervorgekramt. Zum Glück führt Schilgen sicher über jeden Abgrund – getragen von seinem versierten Klavier- und Gitarrenspiel, seiner Stimme und seinem „wachen Geist, mit Herz und Humor und hinterhältigen Pointen“. Und wenn alle Stricke reißen, gibt's ja immer noch die Gedichte: kleine, sprachliche Wundertüten, zutiefst albern, in höchstem Maße kunstvoll.

VVK: 23,- AK : 25,-
Schüler und Studenten: 12,-
Ermäßigung mit GN-Card: 2,-
Vorverkauf über kulturpass-neuenhaus.de

OLB | OLB-Stiftung

IHR VERSORGER VOR ORT



Stadtwerke
Neuenhaus GmbH

www.waz-sw-neuenhaus.de · service@waz-sw-neuenhaus.de

KULTURPASS

Neuenhaus 2026



Der Kulturpass kostet 160 Euro bzw. 150 Euro bei Vorlage des Kulturpasses 2025 und ist im Bürgerbüro in Neuenhaus sowie im Weltladen in Nordhorn, Bahnhofstraße 33, erhältlich.



Grafschafter
Volksbank eG



Volksbank
Niedergrafschaft eG



Grafschafter
Sparkassenstiftung



Neuenhaus
Raum für Ihre Zukunft



Stadtwerke
Neuenhaus GmbH



OLB-Stiftung